

PRORÉFEI

Les formations des référents
énergie dans l'industrie

Présentation du dispositif PROREFEI

*Annexe 1 Consultation sélection expert pédagogique
PROREFEI 2026/2028*

Optimisons
nos
énergies



1 Le contexte et les enjeux de la maîtrise de l'énergie en industrie

L'industrie, l'énergie et les émissions de GES

L'industrie est le 3^{ème} secteur le plus consommateur d'énergie en France :



18% DE LA CONSO. D'ÉNERGIE, SOIT **285 TWH** DE CONSO. D'ÉNERGIE (HORS MATIÈRES PREMIÈRES)
3^{ÈME} SECTEUR CONSOMMATEUR D'ÉNERGIE APRÈS RÉSIDENTIEL & TERTIAIRE (45%) ET TRANSPORT (33%)



38% LA PART DE L'ÉLECTRICITÉ DANS LE MIX ÉNERGÉTIQUE DE L'INDUSTRIE, SOIT **108 TWH**
3^{ÈME} SECTEUR CONSOMMATEUR D'ÉLECTRICITÉ APRÈS RÉSIDENTIEL (37%) ET TERTIAIRE (31%)



19 % DES ÉMISSIONS DE GES
3^{ÈME} SECTEUR ÉMETTEUR DE GES APRÈS TRANSPORT ET AGRICULTURE



23 % DES ÉMISSIONS DE CO₂
2^{ÈME} SECTEUR ÉMETTEUR DE CO₂ APRÈS TRANSPORT

Les enjeux de la maîtrise de l'énergie en industrie



Le management de l'énergie permet de réduire ses consommations et son impact sur l'environnement

Un management de l'énergie efficace et durable permet :

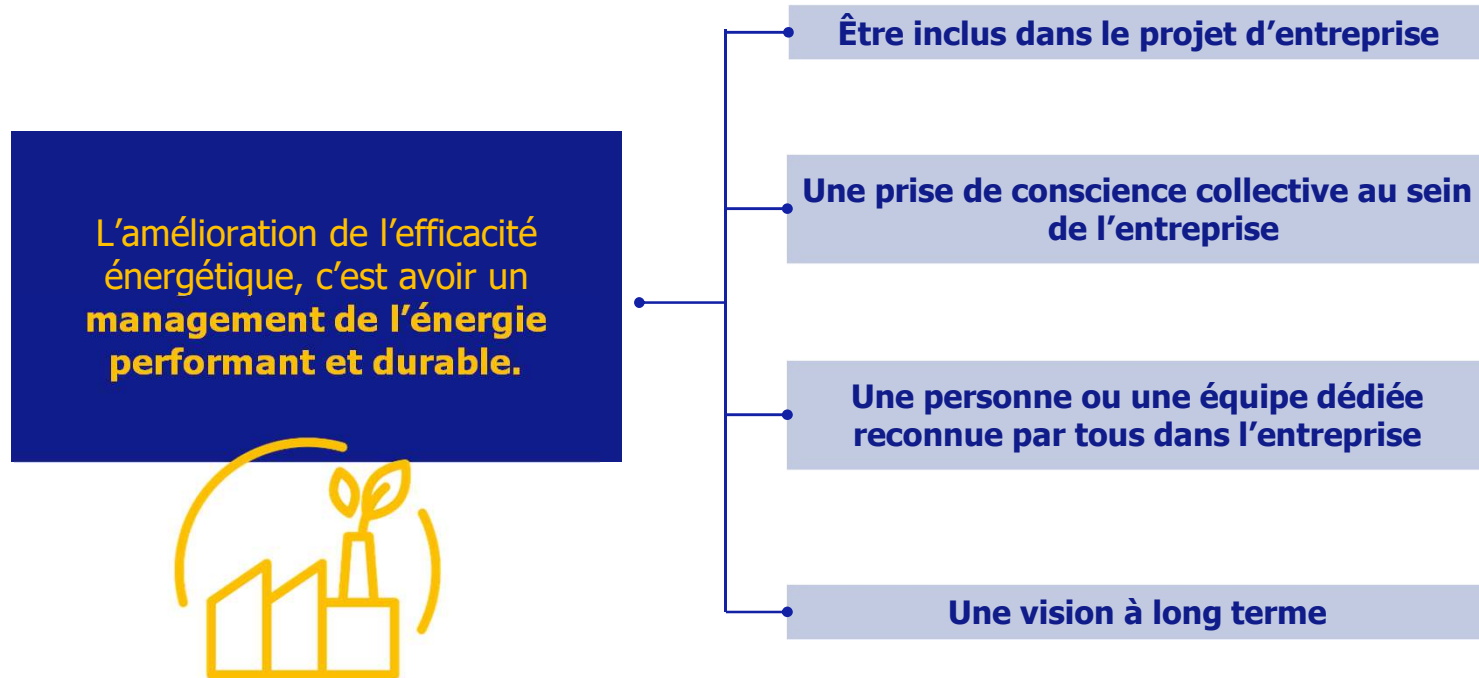
- Des gains **économiques**
- D'avoir une **image** respectueuse et éco-responsable
- De mettre en place des solutions **innovantes**

Les ressources humaines, un rôle majeur :

- Une personne ou une équipe dédiée et reconnue par tous dans l'entreprise

L'efficacité énergétique est un réel enjeu pour une entreprise

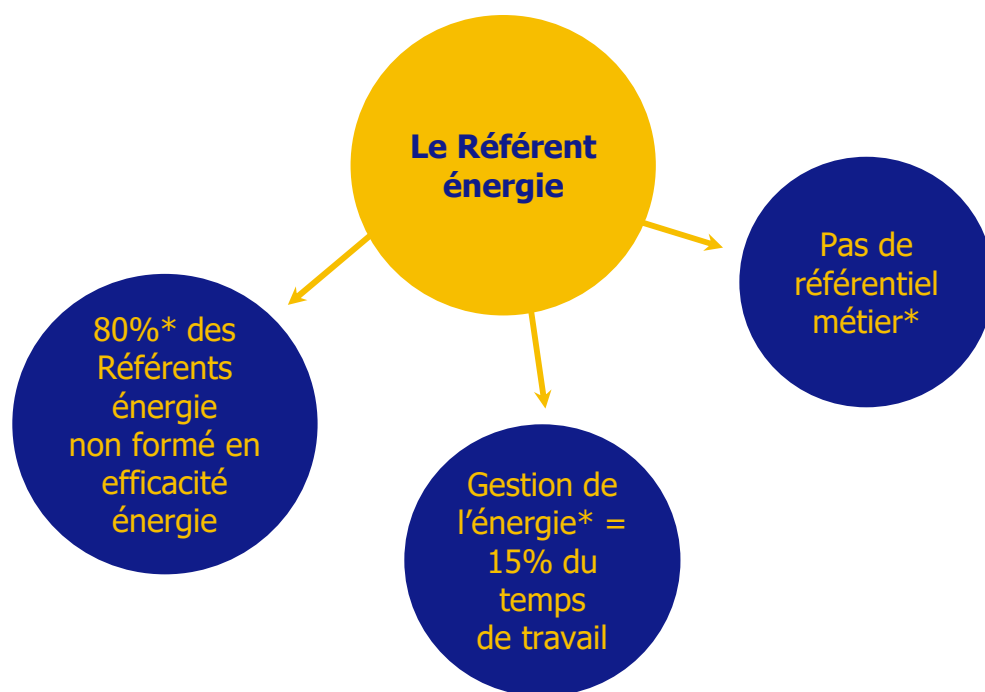
Les enjeux de la maîtrise de l'énergie en industrie



La norme ISO 50001 place au centre de l'action le "réfèrent énergie" (équipe énergie)

Référents énergie : constats et enjeux

Qui sont les Référents énergie ?



Il s'agit en général de Responsables maintenance, Responsables QHSE

4%**

c'est la part de Référents énergie consacrant 100% de leur temps à la gestion de l'énergie



2 Le programme PACTE Industrie

PACTE INDUSTRIE : une réponse à vos besoins !



Accompagnements et montée en compétences des industriels dans la transition énergétique



Sur la période **2023-2028** :

- Budget : **46,5M€** financés par les CEE
- Formation : 2 700 acteurs de l'industrie
- Accompagnement : 1 700 sites et groupes industriels

Transition énergétique et bas carbone de votre industrie
(Groupes et sites industriels)



Un panel de solutions :

- **Pour vous aider à monter en compétence**
- **Pour structurer votre démarche**

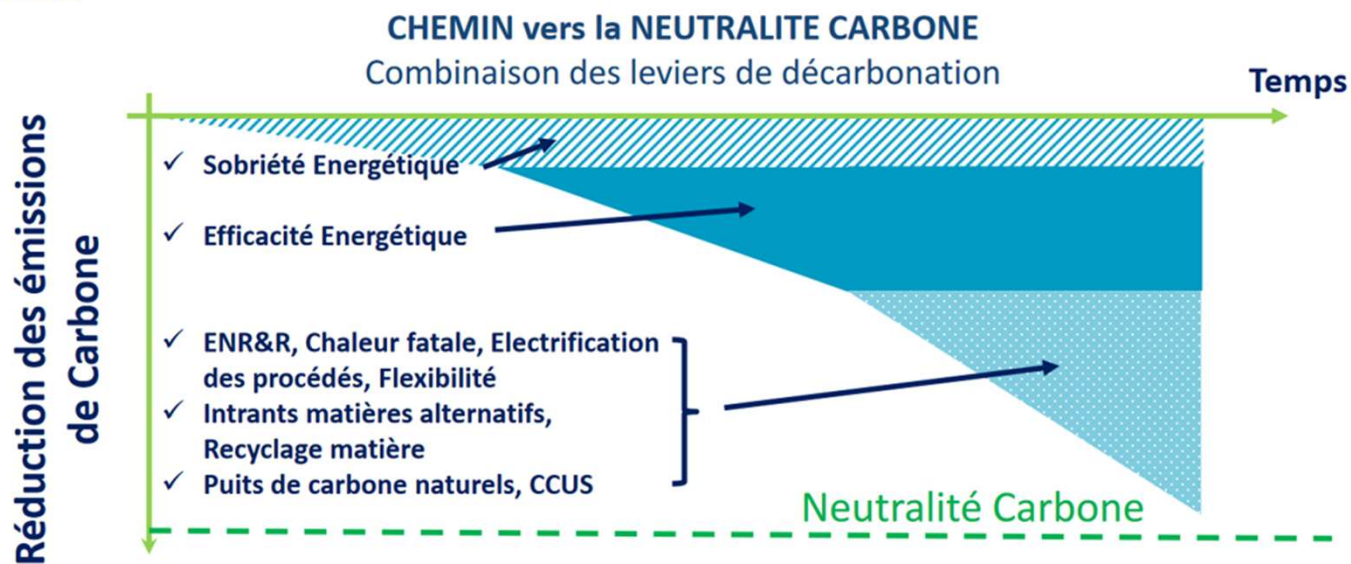
Et bénéficier d'un soutien financier !

Porté par deux acteurs de référence sur la transition énergétiques des industriels **l'ADEME** et **l'ATEE**

Le programme PACTE INDUSTRIE

Les leviers de la décarbonation

La **décarbonation des activités industrielles** consiste à réduire ou supprimer les émissions de CO₂ et tout autre gaz à effet de serre émanant des activités industrielles.



Le programme PACTE INDUSTRIE



Un panel de solutions adapté aux besoins des industriels



3 Le dispositif PROREFEI

Le dispositif PROREFEI 2024-2028

Les formations PROREFEI

4 formations à la carte pour les Référents énergie de l'industrie :

- 1 parcours de formation en 3 modules relatif au management de l'énergie
- 3 formations thématiques
 - Achats d'énergie
 - Plan de mesurage
 - Energies renouvelables
- Chaque formation peut faire l'objet d'une subvention jusqu'à 70% sous conditions

Accès gratuit à la
Communauté des référents
énergie



Inscription sur



Le dispositif PROREFEI 2024-2028

Les publics cibles

À QUI S'ADRESSE PROREFEI ?

**Aux entreprises industrielles
ou
ayant une activité industrielle**

**Aux salariés ayant en charge
ou
souhaitant avoir en charge
l'efficacité énergétique**

Exemples

- Responsables de production
- Responsables de maintenance
- Responsables de travaux neufs
- Responsables QSE
- Responsables HSE
- Chef d'entreprise
- Responsables achat
- ...

Le dispositif PROREFEI

Parcours en 3 modules

Retour d'expérience

Gaël PENTEL
Responsable HSE

Marc Frey
Membre du Comité de direction
Responsable Production, Ingénierie & Maintenance

AD INDUSTRIES

Pour plus de retours
<https://www.youtube.com/watch?v=uEHMv6jj3E>



Le dispositif PROREFEI 2024-2028

Le parcours en 3 modules



- **Ce parcours de formation allie théorie et mise en pratique sur site**
- **Il est composé :**
 - D'un MOOC
 - D'un stage de 2 jours
 - D'un coaching individuel sur site
- **Durée du parcours de formation**
 - Entre 6 et 8 mois

Le dispositif PROREFEI 2024-2028

Le parcours en 3 modules



Module 1 – Les fondamentaux de l'énergie dans l'industrie

- Acquérir les connaissances théoriques fondamentales de l'efficacité énergétique en industrie
- Se familiariser avec les unités énergétiques
- Identifier les différents systèmes énergétiques de l'entreprise

MOOC



Module 2 – Piloter une démarche d'optimisation et de transition énergétiques

- Structurer et piloter une démarche d'efficacité énergétique
- Comprendre l'état des lieux des consommations énergétiques
- Identifier des axes d'amélioration de la performance énergétique
- Elaborer et suivre un plan d'actions, établir un plan de mesurage et de comptage énergétique avec des outils adaptés (EMS)

Stage 2 jours

en présentiel ou classe virtuelle



Module 3 – Mettre en œuvre des actions d'optimisation et de transition énergétiques

- Mettre en œuvre et coordonner concrètement, au sein de son entreprise, une ou des actions de maîtrise de l'énergie, avec le soutien du formateur-coach

**Accompagnement
individuel en situation de
travail**

Focus sur le Module 1



Le MOOC

Les 10 séquences du MOOC :

- SQ1 - Les connaissances énergétiques de base et les unités énergétiques
- SQ2.A - Le gaz naturel et ses spécificités
- SQ2.B - Le transport d'électricité
- SQ3 - Le fonctionnement d'une chaufferie eau chaude et vapeur
- SQ4 - Les caractéristiques et le fonctionnement des équipements de production d'air comprimé et d'air froid
- SQ5 - Le fonctionnement des équipements de production de froid
- SQ6 - Pertes thermiques du bâti et équipements chauffage/climatisation
- SQ7 - Le fonctionnement des pompes et des ventilateurs
- SQ8 - Les contrats de performance énergétique (CPE)
- SQ9 - Analyser une facture d'électricité
- SQ10 - Conclusion et évaluation finale



Focus sur le Module 2

Les 2 jours de formation



Les séquences du Module 2 :

- SP0 – Introduction, présentation du programme
- SP1 – Structuration d'une démarche de performance énergétique
- SP2 - Élaboration d'un état des lieux des consommations énergétiques d'un établissement
- SP3 - Identification des axes d'amélioration de la performance énergétique
- SP4 - Élaboration d'un plan de préconisations d'économies d'énergie
- SP5 - Mesure et suivi des plans d'action
- SP6 - Argumentation sur la démarche de performance énergétique, de transition énergétique et de décarbonation
- SP7 - Veille technologique sur la performance énergétique
- SP8 – La suite de votre parcours PROREFEI (Module 3 – coaching) et conclusion



Focus sur le Module 3

Le coaching en situation de travail : les 10 thématiques de coaching



Mesurer et suivre la performance énergétique

- 1 *Mise en place d'un plan de comptage*
- 2 *Choix et mise en œuvre d'appareils de mesures*
- 3 *Définir des Ipé*



Développer / déployer un plan d'actions

- 4 *Etablir un plan d'actions*
- 5 *Consulter un fournisseur*
- 6 *Montage économique et financier*

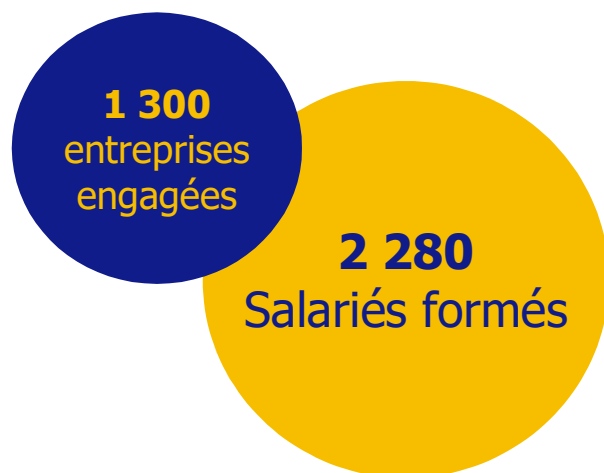


Autres thématiques

- 7 *Gérer sa facture énergétique*
- 8 *Sensibilisation du personnel*
- 9 *Veille réglementaire*
- 10 *Amélioration d'un SMé certifié*

Le dispositif PROREFEI – Parcours en 3 modules

Chiffres depuis 2018 (au 31/12/2025)



Dont 512 depuis 2024

100% des stagiaires PROREFEI recommandent la formation

- **Des témoignages à retrouver sur :**
 - la chaîne YouTube PROREFEI
« Optimisons nos énergies avec PROREFEI »
 - le blog des experts sur prorefei.org



Le dispositif PROREFEI 2024-2028

Le parcours en 3 modules - spécificités

Public visé : Salariés en charge de l'énergie : responsables environnement, RSE, référents énergie, dirigeants

Pré requis : Mettre à disposition un audit énergétique ou une revue énergétique ou un prédiagnostic en fonction de l'obligation ou non de réaliser un audit énergétique (pas besoin de diagnostic GES)

Durée max : 6 mois entre le module 2 et la fin du module 3

Tarif : 3 700 €HT

Prise en charge PACTE Industrie et OPCO possible

Organismes de formation habilités :



Inscription : www.prorefei.or/je-minscris

Le dispositif PROREFEI 2024-2028

Le parcours en 3 modules - Taux de la subvention des coûts pédagogiques par salarié

Effectif SIREN	< 250*	≥ 250*
Taux de la subvention	70%**	0%**
Montant maximal de la subvention (selon coûts pédagogiques) €HT	2 590 €HT	0 €HT

* Référence 31/12 de l'année n-1 par rapport à la date de signature de la convention de formation

** Taux définis par la convention signée le 25/05/2023

Il peut y avoir autant de subventions que de formations suivies

Dans la limite des fonds disponibles

Le dispositif PROREFEI 2024-2028

Le parcours en 3 modules - Conditions cumulatives pour bénéficier de la subvention des coûts pédagogiques

- ✓ Avoir un code NAF éligible (Liste sur www.prorefai.fr)
- ✓ Avoir un effectif SIREN <250 salariés au 31/12 de l'année n-1 par rapport à la date de signature de la convention de formation
- ✓ Avoir complété [le bulletin de demande d'éligibilité](#)
 - Si entreprise adhérente à OPCO2i ou OCAPIAT : joindre le bulletin à la demande de PEC
 - Si entreprise non adhérente à OPCO2i ou OCAPIAT adresser le bulletin complété et signé à prorefai@atee.fr
- ✓ En fonction du point ci-dessus :
 - La demande de PEC à OCAPIAT ou à OPCO2i doit avoir été validée
 - L'ATEE doit avoir validé le bulletin d'éligibilité à la subvention
- ✓ Prérequis : mise à disposition d'un audit énergétique, d'une revue énergétique ou un pré-diagnostic, le/la plus récente/e dès l'inscription à la formation selon que l'entreprise est ou non soumise à la mise en place d'un audit énergétique et/ou d'un système de management de l'énergie
- ✓ Avoir réalisé et terminé : le MOOC, le Stage de 2 jours et le coaching

Le dispositif PROREFEI 2024-2028

Les formations thématiques



- **3 formations à la carte**
 - Plan de mesurage
 - Achats d'énergie
 - Energies renouvelables et de récupération
- **Durée d'une formation**
 - 1 journée

Le dispositif PROREFEI 2024-2028

Les formations thématiques



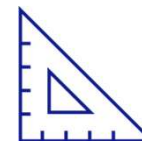
Achats d'énergie

- Identifier les leviers d'actions disponibles pour optimiser les achats d'énergie
- Accompagner l'entreprise lors des achats d'énergie
- Contribuer à la rédaction des cahiers des chargés lors des achats d'énergie
- Mobiliser et coordonner les acteurs internes / externes, argumenter auprès de la Direction



Energies Renouvelables

- Comprendre les enjeux des énergies renouvelables et de récupération
- Identifier les opportunités des énergies renouvelables et de récupération
- Définir une méthodologie de projet pour l'intégration des énergies renouvelables et de récupération
- Identifier les différents types de financements
- Appréhender et évaluer les risques inhérents à son projet



Plan de mesure

- Arbitrer sur le choix et les priorités des indicateurs de performance à mesurer
- Effectuer un choix éclairé sur des instruments de mesure
- Identifier les bonnes pratiques méthodologiques et techniques de mise en œuvre, d'exploitation et de suivi d'un plan de comptage de l'énergie

Le dispositif PROREFEI 2024-2028

Les formations thématiques - spécificités

Public visé : Salariés en charge de l'énergie : responsables environnement, RSE, référents énergie, dirigeants.
Pour la formation achats d'énergie, au public visé ci-dessus s'ajoute les DAF et responsables achats

Pré requis : Aucun

Durée par formation : 1 journée en présentiel ou distanciel

Tarif : 700 €HT

Prise en charge PACTE Industrie et OPCO possible

Organismes de formation habilités :

Achats d'énergie

Energies renouvelables
et de Récupération

Plan de mesurage



Inscription : www.prorefei.or/je-minscris

Le dispositif PROREFEI 2024-2028

Les formations thématiques - Taux de la subvention des coûts pédagogiques par formation et par salarié

Effectif SIREN	< 250*	≥ 250*
Taux de la subvention	70%**	0%**
Montant maximal de la subvention (selon coûts pédagogiques) €HT	490 €HT	0 €HT

* Référence 31/12 de l'année n-1 par rapport à la date de signature de la convention de formation

** Taux définis par la convention signée le 25/05/2023

Il peut y avoir autant de subventions que de formations suivies
Dans la limite des fonds disponibles

Le dispositif PROREFEI 2024-2028

Les formations thématiques - Conditions cumulatives pour bénéficier de la subvention des coûts pédagogiques

- ✓ Avoir un code NAF éligibles (Liste sur www.prorefei.fr)
- ✓ Avoir un effectif SIREN <250 salariés au 31/12 de l'année n-1 par rapport à la date de signature de la convention de formation
- ✓ Avoir complété le bulletin de demande d'éligibilité
 - ✓ Si entreprise adhérente à OPCO2i ou OCAPIAT : joindre le bulletin à la demande de PEC
 - ✓ Si entreprise non adhérente à OPCO2i ou OCAPIAT adresser le bulletin complété et signé à prorefei@atee.fr
- ✓ En fonction du point ci-dessus :
 - ✓ La demande de PEC à OCAPIAT ou OPCO2i doit avoir été validée
 - ✓ L'ATEE doit avoir validé le bulletin d'éligibilité à la subvention
- ✓ Avoir réalisé entièrement la formation

4 Focus sur la Communauté des Référents Energies (CRE)

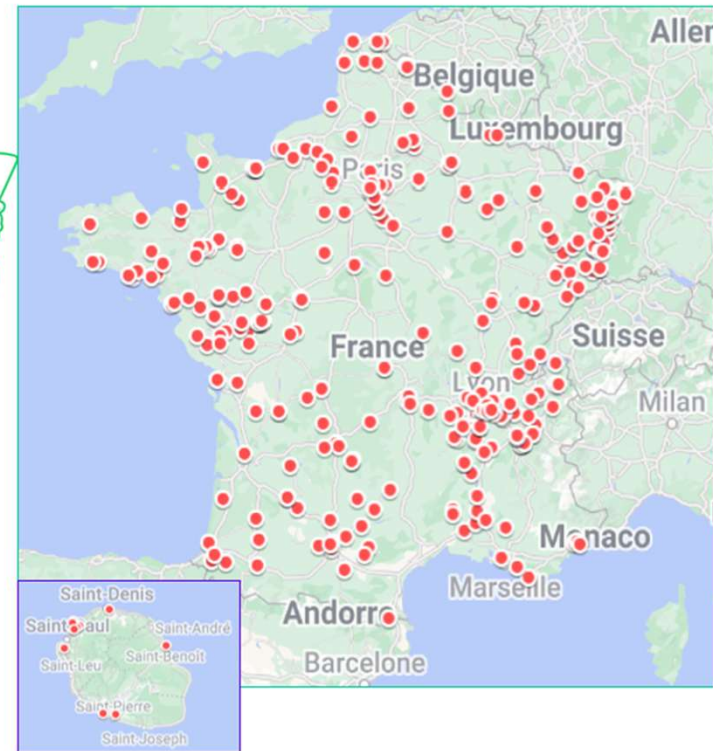
La communauté des référents énergie / décarbonation

- ◆ Accompagne les Référents énergie de tous niveaux, tous secteurs et tous horizons
- ◆ Espace documentation et outils d'analyse :
- ◆ Accès gratuit

Inscription sur



Les référents énergie sont les personnes en charge de l'énergie sur les sites industriels.



La communauté des référents énergie / décarbonation

- ◆ Accompagne les Référents énergie de tous niveaux, tous secteurs et tous horizons
- ◆ Espace documentation et outils d'analyse :
 - ✓ [suivi plan d'actions](#)
 - ✓ [veille réglementaire](#)
 - ✓ [veille technologique](#)
 - ✓ [retours d'expérience](#)
 - ✓ [webinaires](#)
 - ✓ [lettres d'information](#)
 - ✓ [espace évènements](#)
 - ✓ [guides techniques](#)
 - ✓ questionsCRE@atee.fr
- ◆ Accès gratuit



Les référents énergie sont les personnes en charge de l'énergie sur les sites industriels.



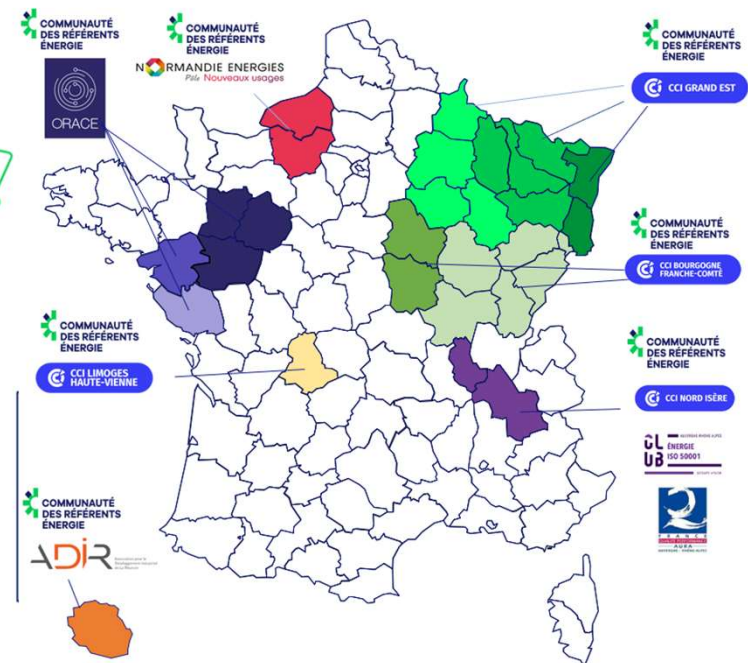
La communauté des référents énergie / décarbonation

Clubs locaux :

♦ Des événements spécifiques dédiés aux RE des clubs locaux :

- ✓ Visite sur site industriel
- ✓ Webinaires dédiés aux clubs

Plus d'informations sur



Des partenaires pour l'animation des clubs locaux

Merci

